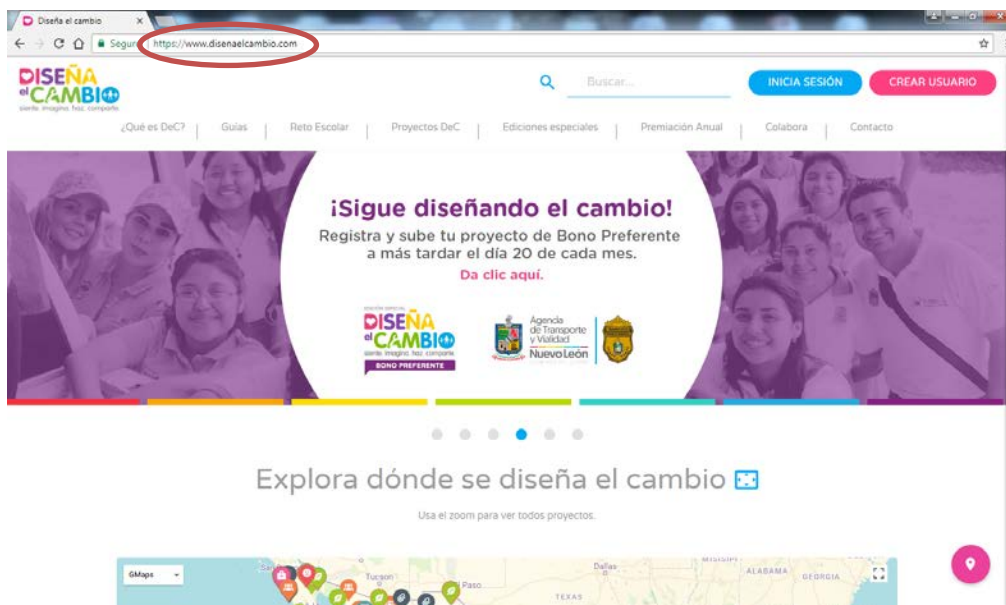


TUTORIAL PARA LA CARGA DE LOS DOCUMENTOS Y EVIDENCIAS DEL SERVICIO COMUNITARIO

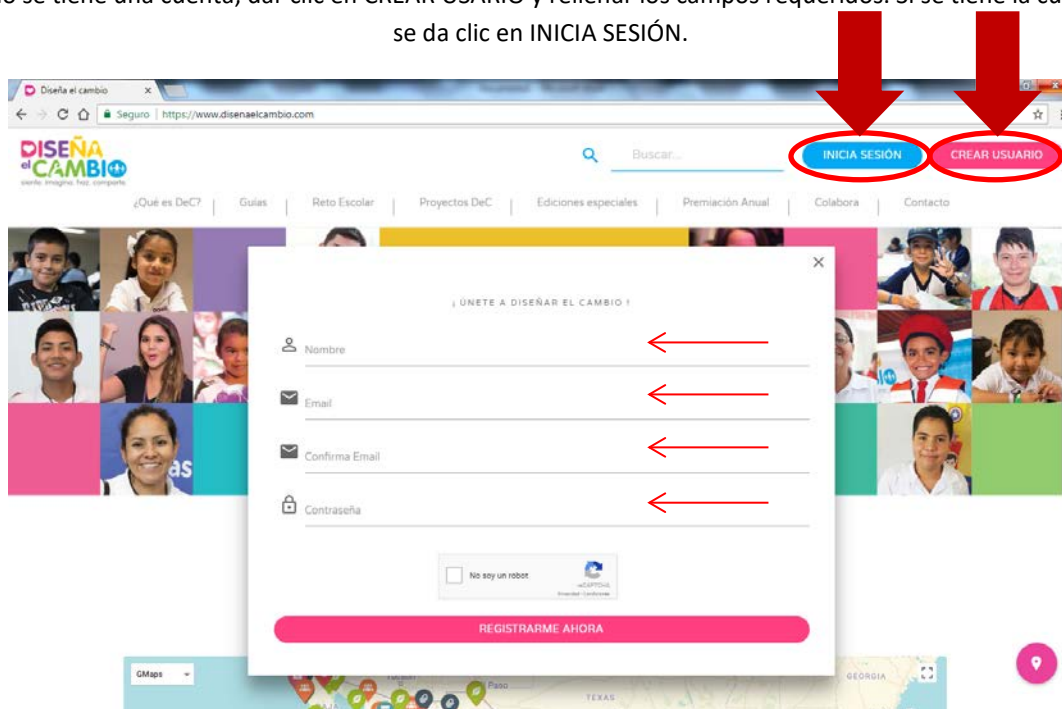
PASO 1

Entrar a la página <https://www.disenaelcambio.com/>



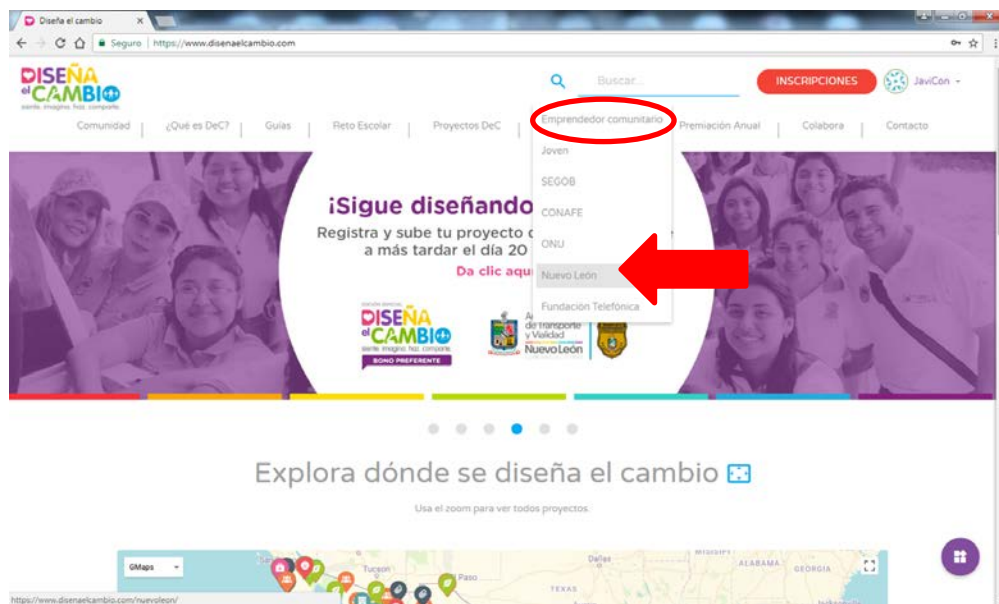
PASO 2

Si no se tiene una cuenta, dar clic en CREAR USUARIO y rellenar los campos requeridos. Si se tiene la cuenta, se da clic en INICIA SESIÓN.



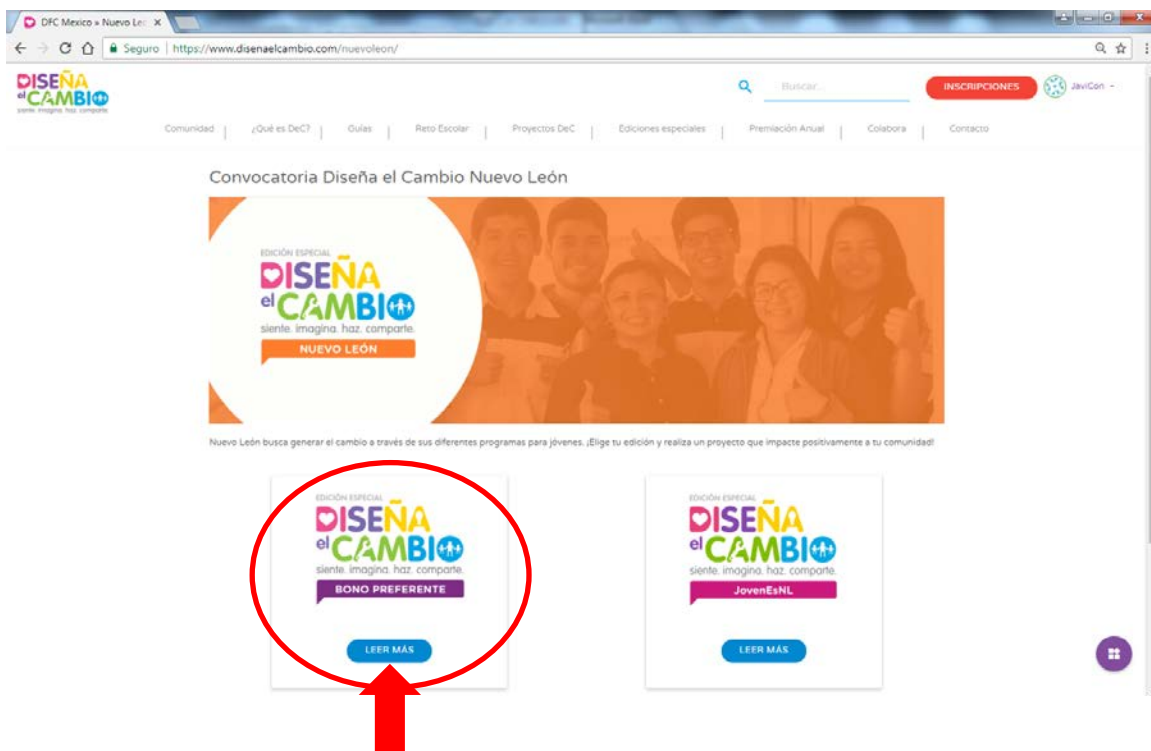
PASO 3

Una vez abierta la sesión, se selecciona la opción EDICIONES ESPECIALES y el apartado de NUEVO LEÓN.



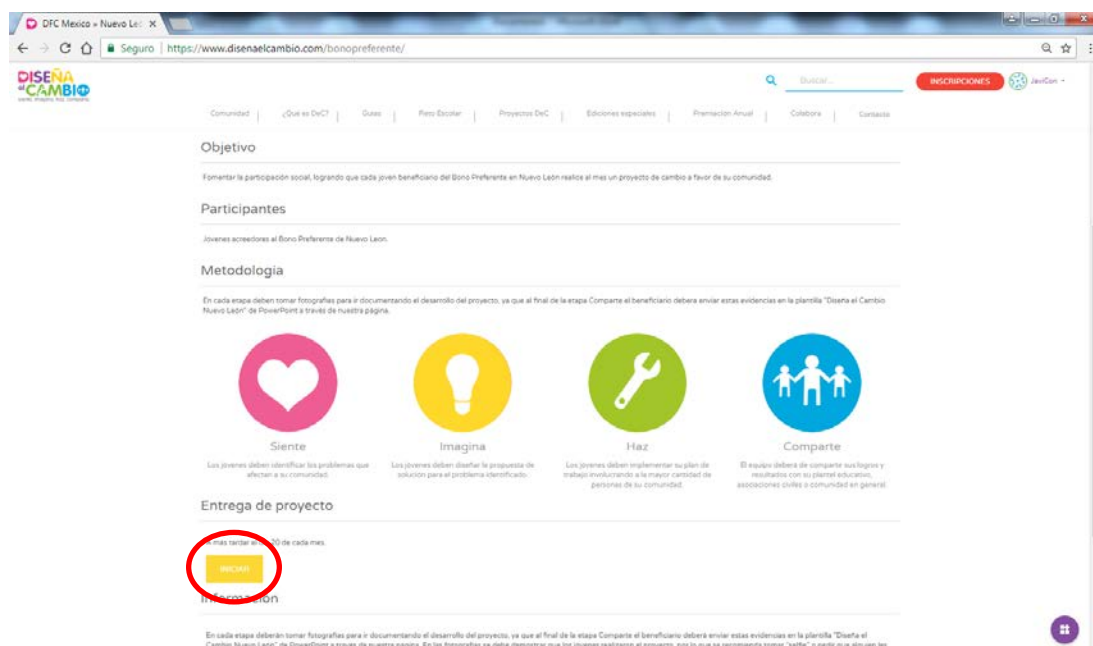
PASO 4

Se selecciona la opción “LEER MÁS” en la ventana DISEÑA EL CAMBIO BONO PREFERENTE.



PASO 5

Leer la información desplegada en la página y seleccionar la opción “INICIAR”.



PASO 6

Se rellena el formulario.

Diseña el cambio - Nuevo León Bono Preferente

Etapas Comparte

Datos de la Escuela

Segmento

- Selecciona el segmento -

Escuela o plantel

- Selecciona antes el segmento -

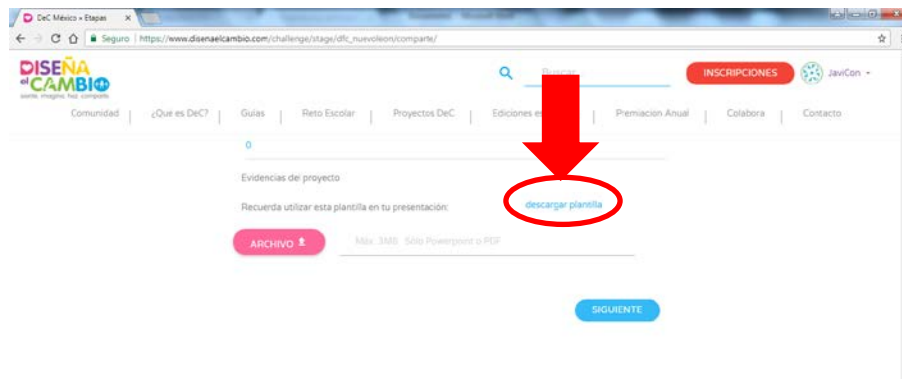
Datos de participante

Nombre(s)

Apellido paterno

PASO 7

Se selecciona la opción “DESCARGAR PLANTILLA”.



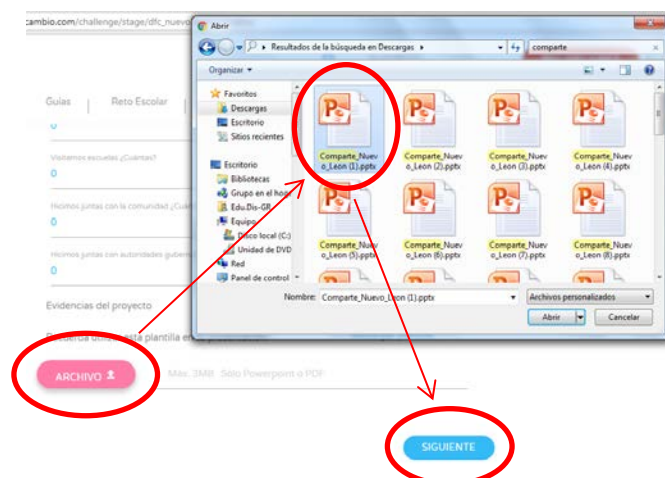
PASO 8

Se rellenan los campos en la plantilla (Imágenes o descripciones, según sea el caso).



PASO 9

Se da clic en la opción “ARCHIVO” y se busca el archivo de la plantilla.



PASO 10

Se le da clic en “Siguiente” y se desplegará la información realizada; a su vez, aparecerá un recuadro con el mensaje “INFORMACIÓN GUARDADA”.

The screenshot shows a web browser window with the URL https://www.disenaelcambio.com/project/dfc_nuevoleon/1/5677081811746816/. The page features a navigation bar with links: Comunidad, ¿Qué es DeC?, Guías, Reto Escolar, Proyectos DeC, Ediciones especiales, Premiación Anual, Colabora, and Contacto. A search bar and a 'COMPARTIR PROYECTO' button are also present. A cookie notice is displayed at the top of the main content area.

The main content area contains a 2x2 grid of colored boxes, each with an icon and a label:

- SIENTE** (Pink box, heart icon): Descripción
- IMAGINA** (Yellow box, lightbulb icon): Descripción
- HAZ** (Green box, wrench icon): Descripción
- COMPARTE** (Blue box, group of people icon): Descripción

Each box has an 'Insertar foto' placeholder. Below the grid is a 'TÍTULO DEL PROYECTO:' field. At the bottom, there are fields for 'Categoría: Deporte' and 'Escuela: ESCUELA PREPARATORIA NO. 3'. A purple button with a grid icon is located in the bottom right corner.

NOTA: Las imágenes puestas en este instructivo son apoyo visual para el interesado. FAVOR DE LLENAR LOS CAMPOS REQUERIDOS CON LA INFORMACIÓN PERSONAL REQUERIDA.